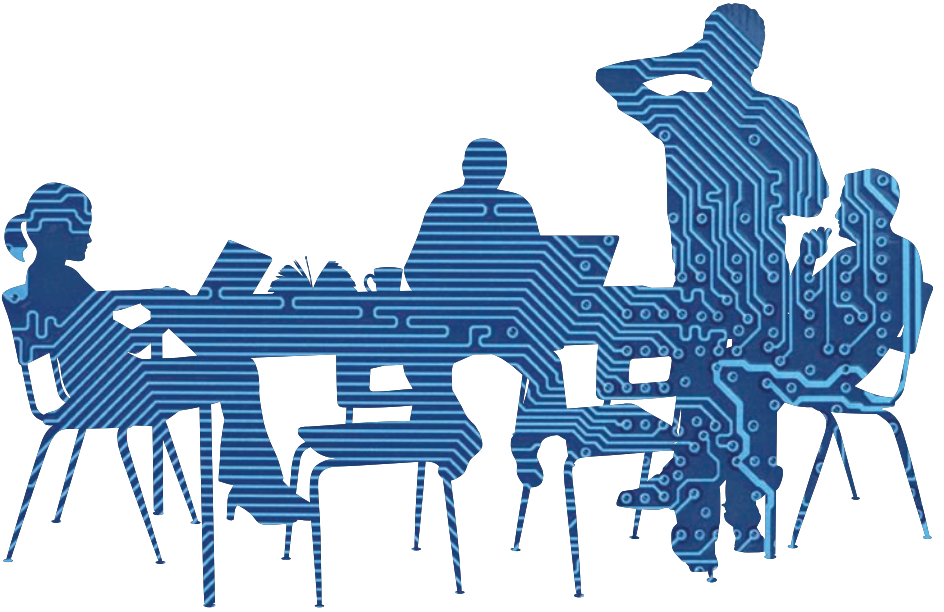


Yeni nesil SAGE Journals Online'a hoş geldiniz!

SAGE Journals Online Kullanım Klavuzu

SAGE'in teknolojisi geliştirilmiş online dergi platformu SAGE Journals Online (SJO), artık HighWire Press'in H20 teknolojisi ile desteklenmektedir. **Yeni!** İşletme, beşeri bilimler, sosyal bilimler, fen bilimleri, teknoloji ve tıp alanlarını içeren 560'tan fazla dergiyi konularına göre tarayın ve görüntüleyin. Hemen bugün başlayın ve içinde ne yenilikler var, öğrenin.



<http://online.sagepub.com>

 SAGE journals online

Portal Özellikleri

Dergilerdeki güncellemeleri bildiren **News & Announcement** (Haberler & Duyurular) bölümü, ürün bilgileri ve SAGE'den özel duyuruları içeren yeniden tasarlanmış ana sayfa (Tablo 1), her çeşit kullanıcıya gelişmiş gezinme seçenekleri sunar.

Yeni! Bilgi ve Hizmetler:

- Kütüphaneciler için
- Bireysel Kullanıcılar için
- Yazarlar için
- Dernekler ve Üyeleri için

My Tools (Araçlarım)

- Email Alerts (E-posta Uyarıları)
- My Marked Citations (İşaretlenmiş Alıntılarım)
- Saved Citations and Searches (Kayıtlı Alıntılar ve Taramalar)
- My Favorite Journals (Favori Dergilerim)

Search (Tarama)

- Quick Search (Hızlı Tarama)
- Advanced Search (Gelişmiş Tarama)
- Search History (Tarama Geçmişi)

Yeni! Search by discipline (Konu bazında tarama)

Browse (Görüntüle)

Browse by title (Başlık bazında görüntüle)

Yeni! Browse by discipline (Konu bazında görüntüle)



Tablo 1

Search

Quick Search

Tam-metin makalelerde Hızlı Tarama, Search all journals (tüm dergileri tara) alanına anahtar kelime(ler) veya yazar ismi girerek yapılabilir.

Advanced Search

Gelişmiş Taramalar, Boolean sistemini kullanır. Bu ödüllü tarama aracı birden fazla terim girişine ve Boolean işlemcilerinin (VE, VEYA, DEĞİL) kullanılmasına izin vererek terimleri tayin etmenize ve terimlerin mantıksal ilişkilerini kurmanıza yardımcı olur. Tek bir tarama kutusuna yazılan çoklu terimler bir cümlemiş gibi işlenir. Her tarama satırı özellikli belirtilmiş olan alanlarda (ör: başlık, öz, tam metin, referanslar) tarama yapılmasına göre sınırlandırılabilir.

Search Within (İçinde Tara): Bu özellik ile aşağıdakileri seçerek sonuçlarınızı daraltın

- SAGE Journals Available to Me (Erişimime Açık Olan SAGE Dergileri), All SAGE content (Tüm SAGE içeriği), veya My Favorite Journals (Favori Dergilerim)
- Yeni!** Konu listesinden seçin



Tablo 2

Browse

Başlıklarına göre dergileri görüntüleme

Her harfin yanında bulunan "+" veya "-" düğmelerine basarak alfabetik dergi listesini genişletin veya daraltın. Yatay ve alfabetik olarak dizilmiş harflerden birine tıklayarak ta ilgili dergi listesine hızlıca geçebilirsiniz.

Yeni! Konulara göre dergileri görüntüleme (Tablo 2)

Dört ana konuya (Sosyal ve Beşeri Bilimler, Sağlık Bilimleri, Yaşam ve Biyomedikal Bilimler, Malzeme Bilimi ve Mühendislik) ve onların ilgili alanlarına **göre dergileri görüntüleyin**. Daha fazla bilim dalı listelemek için "+" veya "-" düğmelerine tıklayarak konu alanlarını genişletebilir veya daraltabilirsiniz.

Browse Within: "Başlıklarına göre dergileri görüntüleme" ve "Konulara göre dergileri görüntüleme" seçenekleri, görüntülemenizi Favori Dergilerim veya Erişimime Açık olan SAGE Dergileri ile sınırlandırmanıza yardımcı olur.

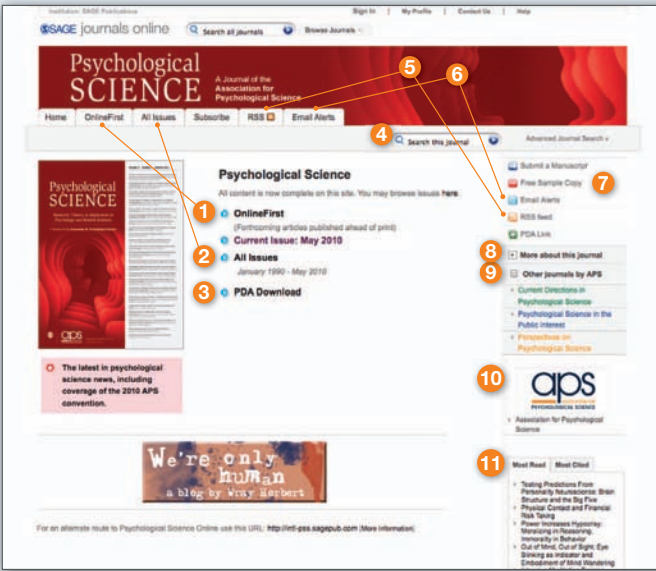
İlgilediğiniz bir dergiyi bulduğunuzda başlığa tıklayın. Buradan derginin ana sayfasına yönlendirilirsiniz. Derginin ana sayfasında E-posta Uyarılarına kaydolabilir, dergi bilgilerini görebilir, OnlineFirst makalelere ulaşabilir, İçindekiler Sayfalarını bulabilir ve dergi içinde tarama yapabilirsiniz.

Dergi Ana Sayfa Özellikleri

SAGE Journals Online üzerindeki dergilerin ana sayfaları (Tablo 3) pek çok özellik içerir. Bu özellikler aşağıda belirtilmiştir.

- **OnlineFirst**—basılmadan önce online olarak erişime açılan makaleler (çoğu dergi için mümkündür) (1)
- **Tüm Sayılar**—mevcut güncel sayılar, en yeni sayılar ve ilk cilde kadar geriye dönük arşiv sayıları (2)
- **PDA'ye indirme (geçerli olduğu yerlerde)**—İçindekiler Sayfaları ve Özlerin Palm uyumlu PDA'lere indirilmesini sağlar (3)
- Dergi bazında **Hızlı Tarama** seçenekleri (4)
- **E-posta Uyarıları**—İçindekiler Sayfası, OnlineFirst makaleleri ve Taramalar için uyarı kurmak ve bu uyarıları yönetmek (5)
- **RSS Beslemeleri**—Güncel Sayı, En yeni Sayı, En Sık Okunan Makale ve En Sık Atıf Alan Makaleler için uygundur (6)
- **Ücretsiz Örnek Sayılar (7)**
- **Bu dergi hakkında daha fazla**—daha detaylı bilgilere (Yazı Kurulu listesi, Makalelerin Teslimi, Özetleme ve Endekslleme bilgileri gibi) bağlantı sağlar (8)

- **Kardeş yayınevlerinin yayınlarına bağlantı (geçerli olduğu yerlerde)**—ek olarak kardeş dergilere bağlantı sağlar (9)
- **Topluluk web sayfalarına bağlantı (geçerli olduğu yerlerde)**—topluluğumuz ve çözüm ortaklarımız hakkında ve bilgi sağlar (10)
- **Konferans arşivlerine, ders materyalleri, veri setleri ve görsel/işitsel ekler (geçerli olduğu yerlerde)**—derginin basılı versiyonunda bulunmayan ekstra içeriği sağlar.
- **En Çok Okunan ve En Çok Atıf Alan Makaleler**—her ay güncellenen her kategorideki ilk 50 makale (11)
- **Yeni! Editör'ün Seçimi (geçerli olduğu yerlerde)**—bir dergi editörünün seçtiği makale koleksiyonlarını görün
- **Yeni! Üç-sütun tasarım**—sayfanın mevcut içeriğinden ayrılmadan özellikleri erişilebilir yapar



Tablo 3

İçindekiler Sayfası Özellikleri

İçindekiler Sayfası seviyesinde (Tablo 4) aşağıdaki özellikleri bulabilirsiniz

- **Yeni! Öz özetleme**—bilgisayarın faresini içindekiler sayfasındaki girişlerin üzerine götürdüğünüzde tıklamanıza ve sayfadan ayrılmadan gerek kalmadan otomatik olarak özlerin özetlemelerini görebilirsiniz. (12)
- **Sayı Tarama**—bu sayıda anahtar kelimelerinizi içeren makaleleri bulmak için sayı bazında Hızlı Tarama özelliğini kullanabilirsiniz (13)



Tablo 4

Öz ve Makale Özellikleri

Makalelerin (erişim haklarına göre) öz, tam metin veya referanslarını görüntüleyin veya kısa dönem tam metin erişimini satın alın. Özellikler ve işlevsellikler şöyledir (Tablo 5);

- **Yeni! Özellik saklama**—yazarların bağlı olduğu kurumlar, ilgili bağlantılar ve diğer fonksiyonlar, sayfada genişletilebilir veya saklanabilirler. Bu tercihler bir oturum boyunca muhafaza edilir (14)
- **Yeni! Anahtar kelime eksen taramaları**—Tüm dergilerdeki anahtar kelimeler artık bağlantılandırıldı ve böylece bir derginin tüm içeriği içinde bir terim için hızlı tarama gerçekleştiriliyor (15)
- Tercih ettiğiniz Sosyal Paylaşım sitesine (sitelerine) bir makale ekleyin (16)
- “Free to you” (“Size ücretsiz”) etiketleri tam metin erişiminizin olduğunu gösterir (17)

- Makalenin tüm versiyonlarını görün (18)
- Makaleyi bir arkadaşınıza gönderin (19)
- Bir makale atfı aldığında veya bir düzeltme bildirildiğinde uyarı almak için kaydolun (20)
- Dergideki benzer makalelere veya diğer hizmetlere bağlanma (21)
- Tercih ettiğiniz atfı yöneticinize bir makale indirin (22)
- İzin ve Yeniden Basım isteme (23)
- Google Scholar ve PubMed üzerinden başka makaleleri görebilirsiniz (24)
- **Yeni! Etiket boyunca dolaşma**—makalelerin öz ve HTML tam metinlerini görüntülerken sayfada aşağı gittikçe Makale Hizmetleri özellikleri de sizi sayfa boyunca takip eder.

Tablo 5

Tam metin makaleler aşağıdaki özellikleri de içerir

- **Yeni! Tabloların PowerPoint formatında indirilmesi**—HTML versiyonundaki tam metin dergilerde bir makale içindeki tabloları tek bir tıklama PowerPoint slaydına aktarabilirsiniz.
- **Yeni! Otomatik çıkan referanslar**—HTML versiyonundaki tam metin dergilerde bir makalenin referans numaralarını üzerine gidince alıntılar otomatik olarak çıkar.
- **Ücretsiz dergiler arası bağıntı** (Tablo 6)—bir makalenin Referans görüntüleme kısmında kullanıcılar, SJO ve HighWire Press platformlarında bulunan abone olunmamış başka atfılı makalelere geçebilirler (25)

Tablo 6

Başka Yardımcı Özellikler

Getting Started (Başlangıç)

<http://online.sagepub.com> adresinde **SAGE Journals Online** ana sayfasına gidin ve kişisel hesap ve profilinizi oluşturmak için **Sign In'e** tıklayın. Hesabınızı **My Tools** sekmesinde de oluşturabilir ve **Email Alerts** seçeneğine tıklayabilirsiniz. Kayıt işlemi sadece bir dakika sürüyor ve içindekiler sayfası, anahtar kelime ve yazar alanlarında ücretsiz kişisel uyarılar oluşturmanıza izin veriyor. **My Favorite Journals**, hedeflenen tarama özelliklerini listeliyor ve önceki tarama kriterleri ile kayıtlı alıntılara erişim sağlıyor. (bkz **Saved Citations** ve **Saved Searches**).

Search History

SAGE Journals Online'da açtığınız her oturum boyunca taramalarınız **Search History** özelliği ile takip edilecektir. Her tarama kriterinizi oturum boyunca yeniden düzenleyebilir, **Saved Searches**'a ekleyebilir (bkz. **My Tools**), silebilir ya da uyarı olarak kaydedebilirsiniz. Bir oturum boyunca birden fazla terimi tarıyorsanız, bu taramaları Boolean yöntemi ile "AND" veya "OR" özelliklerini kullanarak birleştirebilir ve yeni bir tarama oluşturabilirsiniz.

My Tools

My Tools sayfası (Tablo 7), **Email Alerts**, **Saved Citations**, **Saved Searches**, **My Favorite Journals** ve **Manage My Account** özellikleri ile birlikte ilk kez kullananların kişisel hesaplarını oluşturmalarına ve yönetmelerine yardımcı olur.

Email Alerts (26)

Aşağıdaki uyarılardan bir veya daha fazlasını almak için kayıt olun

- **Tables of Contents** alın—derginin online olarak yayınlanmasını takiben e-posta ile gönderilir
- Yeni Sayılar
- OnlineFirst makaleler
- Özelleştirilmiş taramaların sonuçları
- Seçilmiş makalelerden alıntılar
- Özel duyurular

RSS beslemeleri de bulunmaktadır ve her derginin ana sayfasından erişilebilir.

My Marked Citations (27)

SAGE Journals Online'da açtığınız her oturum boyunca seçtiğiniz ve **My Marked Citations**'a eklediğiniz makaleler bu özellik ile kaydedilecektir. Buradan, yazıcı dostu görüntüleme, bilgisayarınıza kaydetme seçeneği, kendinize veya başkalarına e-posta gönderme ve alıntı yöneticinize export/

indirme özellikleri ile alıntılarınızı yeniden düzenleyebilirsiniz. Hatta **Saved Citations**'a da ekleyebilirsiniz – kayıt gereklidir. (bkz. **Getting Started**)

Saved Citations (28)

Makaleleri incelerken kayıtlı alıntılarınızı online listesini yönetin. Bu alıntılarınızı, **SAGE Journals Online**'a yeniden girdiğinizde **My Tools**'a giriş yaparak görebilirsiniz.

Saved Searches (28)

Search History sekmesinden kayıtlı taramalarınızın online listesini yönetin. Bu kayıtlarınızı, **SAGE Journals Online**'a yeniden girdiğinizde **My Tools**'a giriş yaparak görebilirsiniz.

My Favorite Journals (29)

SAGE Journals Online'nda kolayca gezinmek ve tarama yapmak için favori dergilerinizi yönetin.

Manage My Account (30)

- E-posta adresi değiştirme
- İletişim seçeneklerinizi yeniden düzenleme
- İletişim bilgilerinizi değiştirme
- Şifrenizi değiştirme
- E-posta uyarı seçeneklerinizi düzenleme

SAGE journals online

Home Search Browse My Tools Information & Services

My Tools

My Tools allows for customization of your SAGE Journals Online experience. If you have already signed in to your account, you may follow the links below to access each feature. Otherwise, you will be prompted to sign in with your chosen user name and password. Learn more about [My Tools](#)

26 **Email Alerts >**

Sign up to receive one or more of the following alerts:

- New issues
- OnlineFirst articles
- Custom search results
- Citations of selected articles
- Special announcements

[Learn more](#) about email alerts

27 **My Marked Citations >**

Keep track of article citations as you browse. [Learn more about My Marked Citations](#)

28 **Saved Searches & Saved Citations >**

Save article citations and search criteria for future use. [Learn more about Saved Citations & Saved Searches](#)

29 **My Favorite Journals >**

Pre-select journals for customized searching and browsing of SAGE Journals Online. [Learn more about My Favorite Journals](#)

30 **Manage My Account >**

Account management options:

- Change your email address
- Edit your contact options
- Change your contact information
- Change your password

[Learn more about account management](#)

Tablo 7

Konsorsiyumlar ve Kütüphaneler için Bilgiler

Kütüphaneci-Dostu Özellikler

- Abone olunan ve olunmayan içerik için HighWire abonelik ve yönetim araçları
- COUNTER3 uyumlu kullanım istatistikleri
- HTML olarak görüntüleme ve Excel dosyası olarak indirme özellikleri ile kullanıcı-dostu kullanım istatistikleri
- Abone olunmayan SAGE dergileri için makaleleri görüntüleme başına ödeme seçeneği
- Abone olunan yıllara sürekli erişim
- OpenURL uyumlu
- Tek tek dergilere kurumsal abonelik seçenekleri. (Birleşik (Online ve Basılı), Sadece Online, Sadece Basılı abonelik yapma ve Arşiv kiralama veya satın alma yöntemleri ile)
- Arayüzde kurumsal görüntü imkanları
- Yeni** ve geliştirilmiş yardım özellikleri
- Önceki başlıklar ve ISSN'ler için tarama çözümlenmeleri
- Errata ile orijinal makale arasında bağlantı

Account Manager (Hesap Yöneticisi)

Abone yardım hizmetleri şunlar ile bağlantı kurar

- Kurumsal aboneliğinizi aktive etme
- Hesap bilgilerinizi yeniden düzenleme
- IP adreslerinizi güncelleme
- Kullanıcı adlarınızı güncelleme
- Yönettiğiniz abonelikler
- Kullanım İstatistikleri
- Geribildirim formu
- Kurumsal Abonelikler ile ilgili SSS
- Abonelik bilgilerinizi görüntüleme ve değiştirme

- Müşteri Numaranızı unuttuğunuzda ne yapmanız gerektiği
- Yönetici Kullanıcı adı ve/veya Şifresini değiştirme
- Yönetici Kullanıcı adı ve/veya Şifrenizi unuttuğunuzda ne yapmanız gerektiği

SAGE'den Elektronik Ürünler

SAGE Journals Online, tüm SAGE dergilerinin içeriğini ve aşağıdaki elektronik ürünler ile paketleri kapsar

- SAGE Premier**—560+ SAGE dergisine 1999'dan bugüne elektronik erişim
- SAGE Deep Backfile Pakedi**— 400+ derginin Cilt 1 Sayı 1'den itibaren geriye dönük içeriğini kiralama veya satın alma
- SAGE Konu Koleksiyonları**—İletişim Çalışmaları, Kriminoloji, Eğitim, Yönetim & Organizasyonel Çalışmalar, Malzeme Bilimi & Mühendislik, Hemşirelik & Halk Sağlığı, Politika, Psikoloji, Sosyoloji ile Şehir Çalışmaları & Planlama alanlarındaki en popüler 395+ hakemli dergiye konu paketleri bazında elektronik erişim
- SAGE Fen, Teknoloji ve Tıp Paketleri**—Fen, teknoloji ve tıp alanlarındaki 182 dergiye 1999'dan bugüne aşağıdaki 3 paket içinde geriye dönük elektronik erişim
- Klinik Tıp:** 89 dergi
Sağlık Bilimleri: 146 dergi
Fen, Teknoloji ve Tıp: 182 dergi
- SAGE Beşeri ve Sosyal Bilimler Pakedi**—Beşeri ve sosyal bilimler alanlarındaki 400+ dergiye 1999'dan bugüne geriye dönük elektronik erişim

Elektronik ürünlerimiz, fiyatlarımız ve abonelik seçeneklerimiz hakkında daha fazla bilgi için www.sagepub.com/librarians adresini ziyaret edin.



*En iyi Platform dalında PSP
Mükemmeliyet Ödülü Sahibi*

SAGE journals online

<http://online.sagepub.com>

Yeni nesil SJO ile ilgili ne düşündüğünüzü bize iletin.

onlinesupport@sagepub.co.uk and info@eazysolutions.com.tr

EaZy Solutions (Türkiye Temsilcisi)
Tel: +90 (0) 212 669 2359
E-posta: info@eazysolutions.com.tr
Web sayfası: www.eazysolutions.com.tr

SAGE Publications, Ltd.
1 Oliver's Yard
55 City Road
London EC1Y 1SP, UK
Tel: +44 (0)20 7324 8500
Faks: +44 (0)20 7324 8600
Eposta: subscriptions@sagepub.co.uk
Web sayfası: www.sagepub.co.uk